



Modelos:

Coberturas de Lâminas

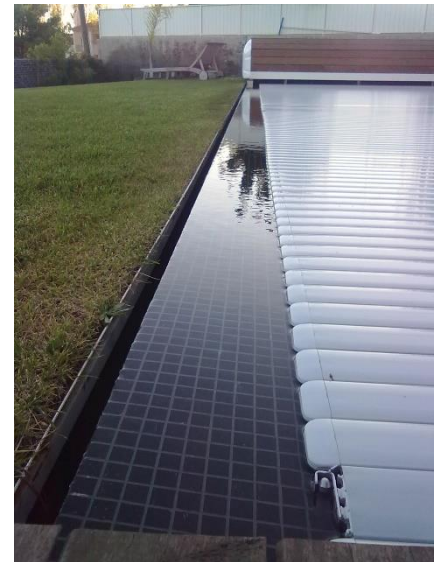
O motor é instalado num fosso seco anexo à piscina.

Coberturas Elevadas

O motor está protegido por uma caixa desmontável revestida a PVC.

Vantagens:

- Cobertura 100% automática
- Redução da evaporação
- Evita perdas de calor
- Oferece protecção contra quedas de crianças e/ou animais
- Redução do consumo de energia
- Redução no consumo de químicos
- Barreira contra contaminação por resíduos
- Adaptável a qualquer formato de piscina



Garantia:

Possuem 2 anos de garantia.